

[ESPACE MUNICIPAL ASSOCIATIF]

ESPACE MUNICIPAL ASSOCIATIF





Edito

Nous avons un regard admiratif et reconnaissant pour tous ceux, dirigeants et bénévoles de l'ombre, qui par leur dynamisme et disponibilité donnent énormément de leur temps en s'engageant sincèrement dans une association pour la faire vivre.

Nous mesurons donc l'ampleur de leur tâche, qui est en retour tellement gratifiante en échanges chaleureux et constructifs. Cultiver l'esprit d'ouverture, se mettre au service des autres, favoriser la qualité des rapports humains est valorisant.

La vie associative herblaysienne, riche de sa diversité, contribue à la qualité de vie de notre ville et participe au bien vivre ensemble. « Soutenir les actions des associations » et « développer la vie de quartier pour mieux vivre ensemble » figuraient parmi les engagements de notre mandat. Avec l'ouverture de l'Espace Municipal Associatif, nous proposons un lieu de qualité pour tout le tissu associatif de notre ville et pour les Herblaysiens et un service de proximité implanté dans les quartiers nord-ouest.

Soyez acteurs constructifs, positifs et dynamiques dans l'évolution de notre ville.

Nous sommes à vos côtés pour vous y aider.

Evelyne Largenton
Conseillère municipale
déléguée à la vie associative

Philippe Rouleau
Maire d'Herblay
Vice-président du Conseil départemental



VIE ASSOCIATIVE ET ENGAGEMENT CITOYEN

Implanté dans les quartiers nord-ouest de la ville, l'Espace Municipal Associatif, que l'on appelle EMA, offre aux Herblaysiens un espace de 1 100 m², dédié à la vie associative et à l'engagement citoyen.

Son hall d'accueil vous permet de prendre un temps de pause dans la convivialité.

L'espace propose du wifi gratuit.

C'est également un lieu ouvert aux expositions.

En rez-de-chaussée, le secrétariat du service vie associative vous accueille et vous renseigne sur les activités, les manifestations associatives et les services municipaux.

Dans un esprit de partage, toutes les salles d'EMA sont mutualisées, afin de dynamiser les projets et d'inviter à l'échange entre les publics et les associations.

Fiche pratique

- 200 associations actives
- 1 500 bénévoles très engagés avec des responsabilités (présidents, trésoriers)
- 11 000 adhérents
- 180 manifestations organisées par les associations cette année.



DES ACTIVITES POUR TOUS

Une vingtaine d'associations proposent aux enfants comme aux adultes un large choix d'activités.

Envie de vous exprimer ?

Prenez des cours de théâtre, musique, chant, danse modern jazz, country, danses traditionnelle, indienne, orientale, hip-hop, afrovide, capoeira...

Si vous êtes créatif,

optez pour la décoration faite main, la couture ou encore des cours de peinture et de photographie.



Besoin de détente et de relaxation ?

Essayez-vous à l'expression corporelle, la sophrologie, le Tai Chi Chuan, le Qi Gong...

Partagez des moments de convivialité autour de jeux de société, café-lecture, repas partagés...

Et pour les plus studieux, des activités éducatives comme des cours d'anglais, du soutien scolaire...

Le Pôle Seniors propose des activités pour les Herblaysiens de plus de 62 ans :

Tai Chi, danse de salon, mosaïque, bijoux, scrapbooking, collage, relooking d'objets, recyclage...





LE PÔLE RESSOURCES

Le pôle ressources est ouvert aux bénévoles associatifs, ainsi qu'aux personnes désireuses de s'informer sur la vie associative.

Vous pouvez vous documenter sur place, grâce aux magazines et revues dédiés à la vie associative, au bénévolat, aux services publics du territoire : infos municipales, départementales, vie locale.

Cet espace est pourvu de deux postes informatiques avec un accès internet ainsi qu'un photocopieur couleur A3, dédiés à l'administration, la comptabilité et la communication de votre association.

Afin de vous accompagner, le pôle ressources vous accueille grâce à la présence d'un ambassadeur du volontariat. Cet espace en accès libre permet la mise en relation

des associations et favorise le bénévolat. Il propose des formations sur des thématiques choisies pour assurer une montée en compétence des bénévoles et des dirigeants associatifs.

Les permanences

France Bénévolat, sur rendez-vous
les mercredis de 10h à 12h.
Contact : 06 41 96 82 12

UNICEF, sur rendez-vous.
Contact : Martine Ryckman
06 47 77 79 93 - unicef95@unicef.fr

Ecrivain public, sur rendez-vous
au 01 30 40 48 12

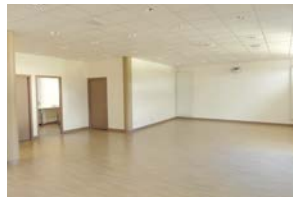
UN LIEU VIVANT...

EMA c'est aussi un lieu ouvert que les familles et les associations peuvent investir librement.

Réceptions, réunions, festivités, deux salles polyvalentes de 65 m² et 120 m² sont disponibles à la location.

En autonomie complète avec les commodités nécessaires (cuisine, point d'eau et toilettes), vous pouvez les réserver pour organiser vos événements les week-ends.

Pour toute information ou réservation, contactez le service Manifestations au 01 30 40 47 90.





... ET INNOVANT

Au premier étage, vous trouverez le service vie associative et politique de la ville. Cette présence permet aux professionnels d'être au cœur des dynamiques impulsées par le réseau associatif et de faciliter la mise en relation avec les projets de la municipalité.

Vous avez une idée de projet ?

Aujourd'hui, à travers cet équipement, la municipalité souhaite développer les offres de services et d'activités pour l'ensemble des Herblaysiens.

Ainsi un appel à projets est lancé aux organismes du territoire qui souhaiteraient s'inscrire dans la dynamique d'EMA.

Co-construire, échanger, innover...

Si vous avez un projet ou une action à proposer, nous vous accompagnerons dans sa réalisation.

Pour nous contacter :

service vie associative

01 30 40 48 12 - ema@herblay.fr



INFOS PRATIQUES

Accueil Administratif

Lundi au vendredi

8h30-12h30

13h30-17h30 (vendredi 16h)

Activités

Lundi au vendredi

8h30-12h30

13h30-22h30

Samedi 9h30-12h30

13h30-16h

Espace Municipal Associatif

27 rue des Ecoles - 95220 Herblay

01 30 40 48 12

ema@herblay.fr

Accès

En bus, 3 lignes depuis le centre

herblay.fr

 /VilleHerblay